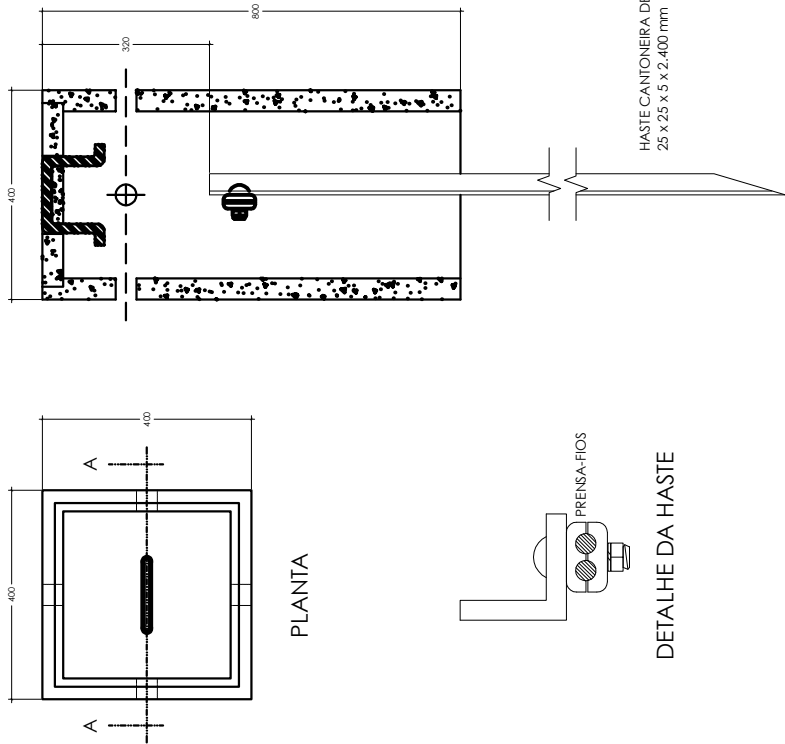
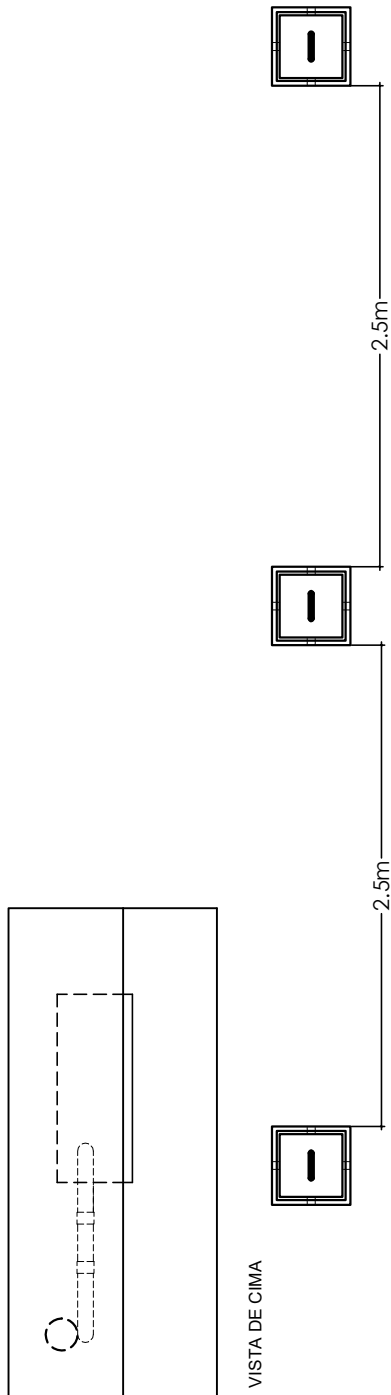


DIAGRAMA UNIFILAR



SISTEMA DE ATERRAMENTO

NOTAS:

- OS CONDUTORES COM ISOLAÇÃO NÃO COTADA SERÃO DE 450/750 V;
- OS CABOS DA BAIXA TENSÃO DEVEM SER CLASSE DE ENCORDAMENTO 2;
- O CONDUTOR NEUTRO DEVER SER DA COR AZUL-CLARO;
- ELETRODUTOS NÃO IDENTIFICADOS SERÃO DE PVC RÍGIDO (NBR 6150).

NOTAS:

- OS CIRCUITOS DEVERÃO SER IDENTIFICADOS NO QUADRO DE DISTRIBUIÇÃO COM SUA FINALIDADE;
- AS POTÊNCIAS MÁXIMAS QUE PODERÃO ALIMENTAR:
- OS QUADROS DE DISTRIBUIÇÃO DEVERÃO SER ATERRADOS.

ADVERTÊNCIA A SER FIXADA NOS QUADROS DE DISTRIBUIÇÃO

1. QUANDO UM DISJUNTOR ATUA, DESLIGANDO ALGUM CIRCUITO OU A INSTALAÇÃO INTEIRA, A CAUSA PODE SER UMA SOBRECARGA OU UM CURTO-CIRCUITO. DESLIGAMENTOS FREQUENTES SÃO SINAL DE SOBRECARGA. POR ISSO, NUNCA TROQUE SEUS DISJUNTORES POR OUTROS DE MAIOR CORRENTE SIMPLEMENTE. COMO REGRA, A TROCA DE UM DISJUNTOR POR OUTRO DE MAIOR CORRENTE REQUER, ANTES, A TROCA DOS FIOS E CABOS ELÉTRICOS. POR OUTROS DE MAIOR SEÇÃO (BITOLA).

2.2. CONTRA FORMA, NUNCA DEATIVE OU REMOVA A CHAVE AUTOMÁTICA DE PROTEÇÃO CONTRA CHOQUES ELÉTRICOS (DISPOSITIVO DR), MESMO EM CASO DE DESLIGAMENTOS SEM CAUSA APARENTE, SE OS DESLIGAMENTOS FOREM FREQUENTES E, PRINCIPALMENTE, SE AS TENTATIVAS DE RELIGAR A CHAVE NÃO TIVEREM ÊXITO. ISSO SIGNIFICA, MUITO PROVAVELMENTE, QUE A INSTALAÇÃO ELÉTRICA APRESENTA ANOMALIAS INTERNAS, QUE SÓ PODEM SER IDENTIFICADAS E CORRIDAS POR PROFISSIONAIS QUALIFICADOS. A DESNATIVAÇÃO OU REMOÇÃO DA CHAVE SIGNIFICA A ELIMINAÇÃO DE MEDIDA PROTETORA CONTRA CHOQUES ELÉTRICOS E RISCO DE VIDA PARA OS USUÁRIOS DA INSTALAÇÃO.

R		ADMINISTRAÇÃO		NOTAS GERAIS		ESPECIFICAÇÕES COMPLEMENTARES		SECRETARIA MUNICIPAL DE PLANEJAMENTO		Prefeitura Municipal de Patos de Minas	
						ESC. 1:5				RESTAURANTE POPULAR	
										LOCAL	
										RUA VEREADOR JOÃO PACHECO BAIRRO SANTO ANTONIO	
										PROJETO	
										ELÉTRICO	
										FOLHA	
										02/02	

